

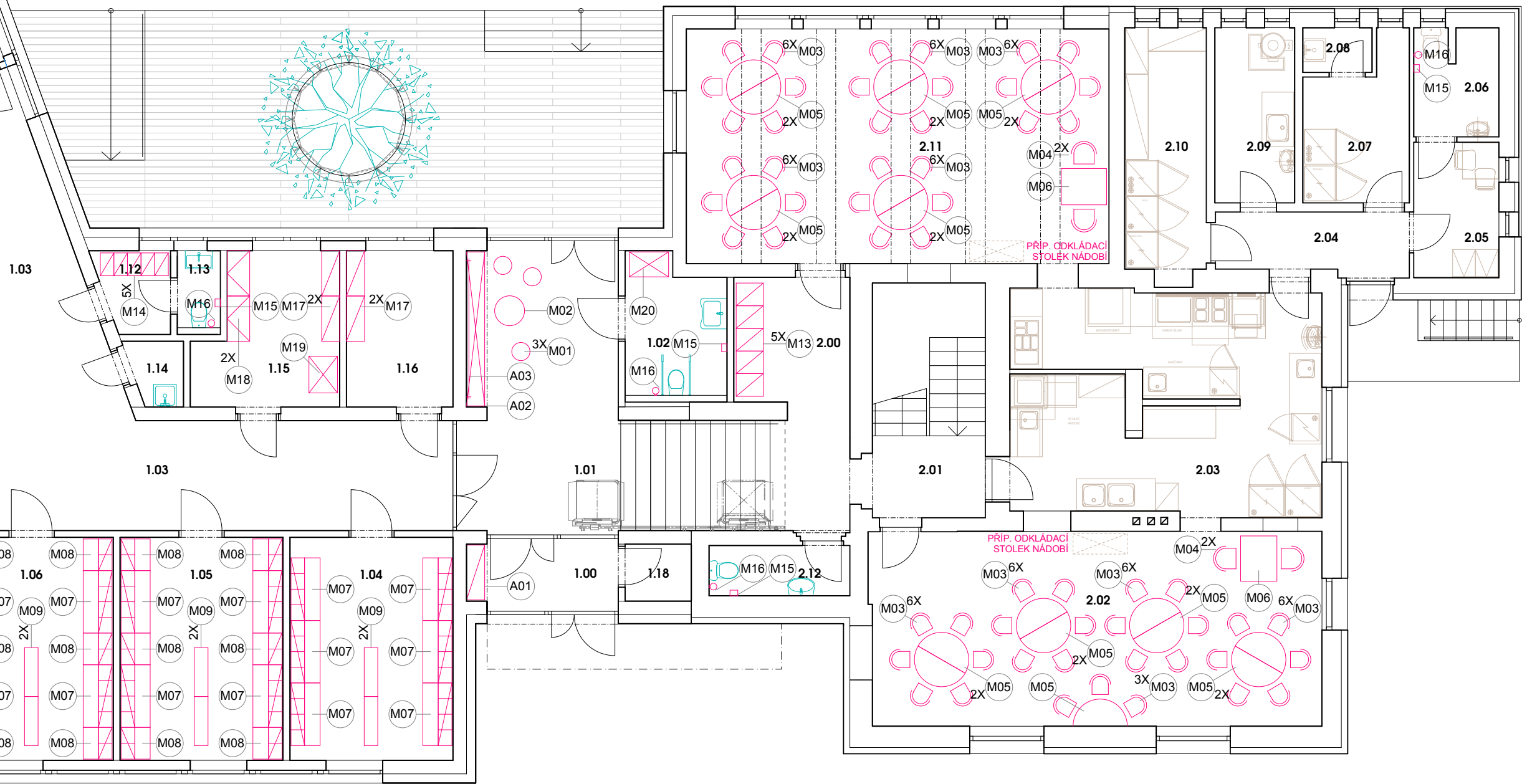
PRVKY STAVBY S VAZBOU VZHLÉDU NA NÁVRH INTERIERU - KOORDINOVANO S DPS	
POPLUMÍSTĚNÍ	VZHLÉD
DVĚŘE INTERIEROVÉ DVEŘE VŘEŠTLOVÉ LAMINOVÉ, DEKOR BRČKA ZARUBEN BÍLÁ DO ŠATEN S PŘÍPOJENÍM ŠATNÍHO BÍLÉ KOŽANÉ BROUŠENÝ NEREX, JEDNOUCHÝ DESIGN, BEZ OSTRÝCH HRAN A VÝRAZNÝCH ROHŮ, KULATÁ ROZĚTA	
SVÍTIDLO - DO PODHLÉDU	
SVÍTIDLO - HLAVNÍ DO HEREN (PŘÍSTAVBA) 6/cca 500mm	
SVÍTIDLO - PŘÍSAZENÉ - CHODBY, HERNA VE VÝE, JÍDELNA 6/cca 500mm	
SVÍTIDLO - NÁSTĚNNÉ - SCHODISTOVÝ PROSTOR, VSTUP 6/cca 500mm	

PRVKY STAVBY S VAZBOU VZHLÉDU NA NÁVRH INTERIERU - KOORDINOVANO S DPS	
POPLUMÍSTĚNÍ	VZHLÉD
UMÝVACÍ ZLÁB Z LITÉHO MRAMERU (ILUSTRAČNÍ FOTO - PLATTI ČELENÍ VÍZ PODORYS)	
VZT VENTILY / ANEMOSTATY JEDNOUCHÉ, BÍLÉ - VÍZ PŘÍKLADY HERNY / HLAVNÍ CHODBA / ŠATNY	

LEGENDA MÍSTNOSTÍ - 1NP

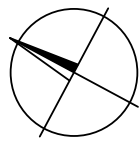
Č. M.	NÁZEV MÍSTNOSTI	PLOCHA (m²)	SVĚTLÁ VÝŠKA (m)	DRUH PODLAHY
1.00	ZÁDVEŘÍ	5,33	3000	ČIST. ZÓNA
1.01	VSTUPNÍ HALA + SCHODIŠTĚ	33,96	3000	VINYL
1.02	WC INVALIDA + PŘEBAL. PULT	6,61	2700	KER. DLAŽBA
1.03	CHODBA	58,73	3000	VINYL
1.04	ŠATNA 1	17,73	2700	VINYL
1.05	ŠATNA 2	17,73	2700	VINYL
1.06	ŠATNA 3	17,73	2700	VINYL
1.07	ŠATNA 4	17,73	2700	VINYL
1.08	DENNÍ MÍSTNOST	14,78	3000	VINYL
1.09	PŘÍPRAVNÁ SVACIN	10,31	3000	VINYL
1.10	UMÝVÁRNA	18,67	2700	KER. DLAŽBA
1.11	HERNA	111,26	3090	VINYL AKUSTICKÝ
1.12	ŠATNA PERSONÁL	2,73	2700	VINYL
1.13	WC PERSONÁL	1,67	2700	KER. DLAŽBA
1.14	ÚKLID	1,61	2700	KER. DLAŽBA
1.15	PRÁDELNA	9,85	2700	KER. DLAŽBA
1.16	TECHNICKÁ MÍSTNOST	8,1	2700	KER. DLAŽBA
1.17	SCHODISTOVÝ PROSTOR	4,77		VINYL
1.18	SKLAD	1,84	3000	KER. DLAŽBA
1.19	SKLAD	10,60	2250	KER. DLAŽBA

Č. M.	NÁZEV MÍSTNOSTI	PLOCHA (m²)	SVĚTLÁ VÝŠKA (m)	DRUH PODLAHY
2.00	CHODBA	12,29	2,350	VINYL
2.01	SCHODISTOVÝ PROSTOR	13,64	cca 2,890	VINYL
2.02	JÍDELNA	42,77	cca 2,680	VINYL
2.03	KUCHYNĚ	32,76	cca 2,680	KER. DLAŽBA
2.04	CHODBA	5,70	2,350	KER. DLAŽBA
2.05	ŠATNA PERSONÁL	5,62	2,350	KER. DLAŽBA
2.06	WC + UMÝVÁRNA PERS.	4,39	2,350	KER. DLAŽBA
2.07	SKLAD	7,31	2,350	KER. DLAŽBA
2.08	SKLAD/VÝLEVKA	1,51	2,350	KER. DLAŽBA
2.09	SKLAD	6,81	2,350	KER. DLAŽBA
2.10	SKLAD POTRAVIN	9,93	2,350	KER. DLAŽBA
2.11	JÍDELNA	48,46	2,600 TR. 2,350	VINYL
2.12	WC PERSONÁL	3,44	2,350	KER. DLAŽBA



LEGENDA MOBILIÁŘE

- MOBILIÁŘ SPECIFIKOVANÝ PROJEKTEM INTERIERU
- MOBILIÁŘ SPECIFIKOVANÝ DPS ČÁST GASTRO
- MOBILIÁŘ SPECIFIKOVANÝ DOKUMENTACÍ PROVEDENÍ STAVBY
- OZNAČENÍ MOBILIÁŘE ATYPICKÉHO
- OZNAČENÍ MOBILIÁŘE TYPOVÉHO



POZN. VÝKRES SLOUŽÍ POUZE JAKO PODKLAD PRO REALIZACI VE SMYSLU FINÁLNÍ PODOBY. VOLBY MATERIÁLŮ, DESIGNU A ARCHITEKTURY. VEŠKERÉ TECHNOLOGICKÉ POSTUPY BUDOU NAVRŽENY REALIZAČNÍ FIRMOU TAK, ABY BYLA PŘÍPRAVENÁ ZA DÍLO NEST ZODPOVĚDNOST A POSKYTLA STANDARDNÍ ZÁRUKY. VÝKRESY NEJSOU VÝROBNÍ DOKUMENTACÍ. ZMĚNY V NÁVRHU BUDOU KONZULTOVANÝ S AUTOREM / GENERÁLNÍM PROJEKTANTEM. ZMĚNY A ROZMĚRY MUSÍ BYT PŘEKONTROLOVÁNY NA STAVBĚ PŘED ZAPOČETÍM VÝROBY. VÝKRESY TĚTO DOKUMENTACE JSOU DÍLEM DLE AUTORSKEHO ZÁKONA.

±0,000 = PODLAHA V 1.NP MÍSTNOST 1.00 411,70		KOORDINACE: Ing. Martin Sehnoutka, ČKAIT 0501337 Mobil: 724 653 100 Email: sehnoutka@fsvision.cz		GENERÁLNÍ PROJEKTANT:	
HLAVNÍ PROJEKTANT: Ing. arch. Jindřich Kejk FS Vision s.r.o., IČ: 227 92 902 B. Němcové 54/5, Liberec 5		VYPRACOVAL: Bc. Lukáš Diabola Email: diabola@fsvision.cz		 <b>FS Vision</b> FS Vision s.r.o., IČ: 227 92 902 mobil: +420 777 179 927, email: kejk@fsvision.cz	
ARCHITEKT: Ing. arch. Vojtěch Valt, Mobil: 702 088 459		OBEC: Liberec			
KRAJ: Liberecký		INVESTOR: Statutární město Liberec, nám. Dr. E. Beneše 1, 460 59 Liberec 1, IČO: 00262978, DIČ: CZ00262978		STUPĚN PD: <b>DPS</b>	
AKCE - NÁZEV, MÍSTO: STAVEBNÍ ÚPRAVY A PŘÍSTAVBA OBJEKTU ul. Švermova č.p.100 OPTIMALIZACE KAPACITY MŠ PASTELKA OSTAŠOV, na p.p.č. 35, 32/1 a 34/1 k.ú. Ostašov u Liberce		FORMÁT: 6 x A4		MĚŘÍTKO: 1:100	
ČÁST PROJEKTU: PROJEKT INTERIERU		DATUM: 03/2018		ČÍSLO VÝKRESU: H.1.1.	
PŘÍLOHA: PŮDORYS 1.NP - ROZMÍSTĚNÍ MOBILIÁŘE		STAV. OBJEKT:			